

Перепрошивка приемников

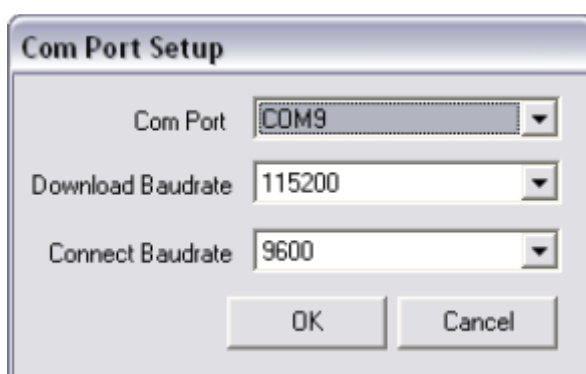
Нужно подключить приемник к компьютеру через COM-порт, но питание приемника не включать.

Для перепрошивки оборудования необходимо загрузить обновления на компьютер с сайта <http://www.novatel.com/support/firmware-software-and-manuals/firmware-software-updates/>.

Там необходимо выбрать тип оборудования и само обновление.

После загрузки, необходимо запустить программу *WinLoad*, файл формата .exe которой находится в папке с загруженными обновлениями.

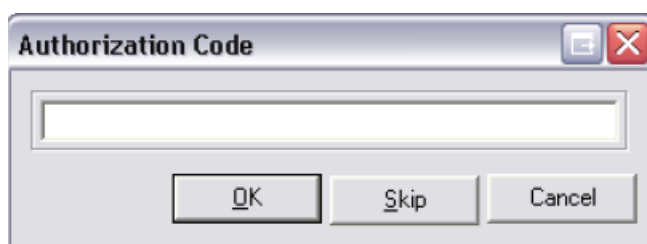
Здесь первым делом следует установить соединение с приемником, выбрав команду *ComPort Setup*.



После чего нужно нажать «*Open a loader skript file*» и выбрать файл обновления.

Далее нажать кнопку «*Run skript*». При этом дается ровно 60 секунд на включение питания приемника.

Вскоре программа потребует код авторизации.



Необходимо ввести код формата XXXX,XXXX,XXXX,XXXX,XXXX,XXXX.

Программа выполнит обновление прошивки приемника и сообщит об успешном выполнении операции.

Подробную видео-инструкцию можно посмотреть здесь:
<http://www.novatel.com/support/knowledge-and-learning/video-tutorials-and-tech-presentations/loading-firmware-using-winload/>